

Księga znaku

LOKALNA GRUPA DZIAŁANIA - PRZYJAZNE MAZOWSZE
2015



Logo w wersji podstawowej

Wersja elektroniczna książki dostępna jest na stronie www.lgdpm.pl

Księga wizualizacji logo Lokalnej Grupy Działania - Przyjazne Mazowsze informacje ogólne

Zasady używania logotypu na materiałach informacyjnych i promocyjnych.

Znak graficzny jest podstawowym elementem identyfikacji Lokalnej Grupy Działania - Przyjazne Mazowsze i jest zamieszczany na wszystkich materiałach informacyjnych i promocyjnych. Księga logo powstała w trosce o spójny i jednoznaczny wizerunek Lokalnej Grupy Działania - Przyjazne Mazowsze (LGD –PM).

Przestrzeganie opisanych w Księdze zasad posługiwania się logo Lokalnej Grupy Działania - Przyjazne Mazowsze ma służyć zapewnieniu wysokiego standardu wykorzystania elementu wizerunku stowarzyszenia oraz ułatwieniu wymiany informacji z mieszkańcami obszaru objętego Lokalną Strategią Rozwoju.

Forma podstawowa zbudowana jest ze znaku graficznego uzupełnionego nazwą Lokalna Grupa Działania - Przyjazne Mazowsze. Stosowanie ustalonej palety kolorystycznej nie powinno ograniczać się wyłącznie do podstawowych materiałów informacyjnych i promocyjnych np. okładki publikacji. Rekomendowane jest aby linia kolorystyczna była przestrzegana również w przypadku drobnych materiałów promocyjnych takich jak kubki, kalendarze, smycze.





Pole ochronne logotypu ma szerokość zewnętrznego pierścienia - oznaczono jako X
W polu ochronnym logotypu nie mogą znajdować się inne elementy graficzne



Logo może zostać wykorzystane w mniejszym rozmiarze
tylko w przypadku braku większej powierzchni



Przejście tonalne



RGB	50,50,0,0	4,2,0,0
CMYK	147,133,255	241,244,255
Pantone	528	7457





Krój pisma

Czcionka:

Open Sans

<http://www.fontsquirrel.com/fonts/open-sans>

Całość napisana wielkimi literami, styl - pogrubione

		
RGB	150,33,31	21,131,65
CMYK	26,98,99,25	87,24,100,11
Pantone	506	356



Logo - skala szarości



Logo - wersja monochromatyczna pozytywowa



Logo - wersja monochromatyczna negatywowa

Zamieszczanie logotypu na tłach



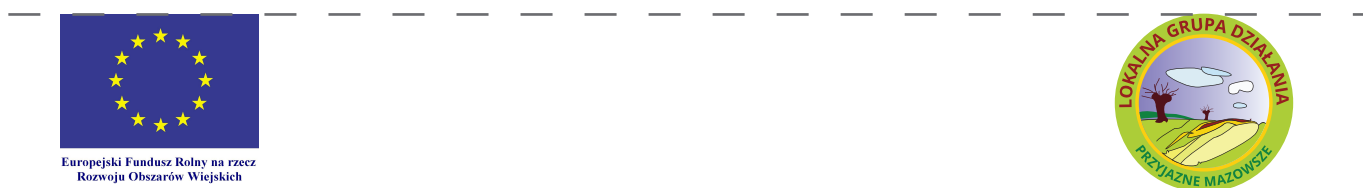
Niedozwolone formy logotypu to:

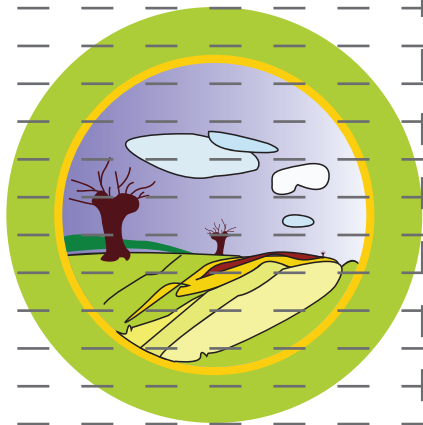
- zmiana kolorystyki, liternictwa, proporcji elementów składowych logotypu,
- dodawanie obcych form graficznych i usuwanie elementów składowych logotypu,
- przestawianie elementów składowych logotypu,
- obracanie, zniekształcanie (ściągnięcie i rozciągnięcie), stosowanie perspektywy logotypu,
- umieszczanie logotypu na agresywnym, wielobarwnym tle;
- umieszczanie logotypu na tłach innych niż wskazane w systemie identyfikacji wizualnej
- używanie innych form graficznych obok nazwy LGD- PM



Logo w zestawieniu z innymi znakami

Każdorazowo gdy realizacja operacji współfinansowana jest ze środków PROW, beneficjent pomocy ma obowiązek umieszczania stosownej informacji o udziale Wspólnoty. Zasady prowadzenia działalności informacyjno-promocyjnej regulują przepisy zawarte w księdze wizualizacji PROW. W przypadku realizacji operacji przez beneficjentów, w ramach Osi 4 Leader PROW, ze środków pozyskanych za pośrednictwem Lokalnej Grupy Działania - Przyjazne Mazowsze wskazane jest zamieszczenie loga stowarzyszenia pomiędzy znakami Unii Europejskiej i PROW, w równej odległości. Ma to służyć podniesieniu świadomości mieszkańców na temat roli LGD w pozyskaniu funduszy unijnych.





LOKALNA GRUPA DZIAŁANIA
PRZYJAZNE MAZOWSZE



Krój pisma

Czcionka:

Open Sans

<http://www.fontsquirrel.com/fonts/open-sans>

Całość napisana wielkimi literami, styl - pogrubione

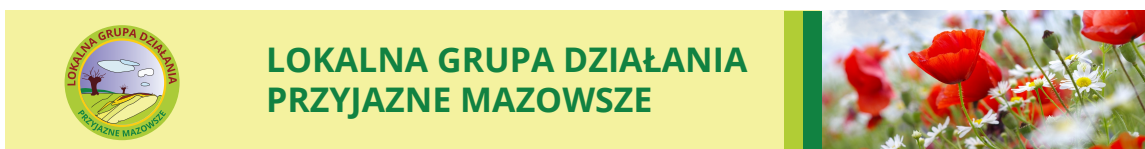
		
RGB	150,33,31	21,131,65
CMYK	26,98,99,25	87,24,100,11
Pantone	506	356

Wielkość X stanowi 1/11 wysokości znaku

Baner panoramiczny ciemny - 728x90px



Baner panoramiczny jasny - 728x90px



Certyfikat

Certyfikat



dla

Imię i Nazwisko

Lorem ipsum dolor sit amet, consectetur adipiscing elit. Mauris tempor pharetra metus, pretium tincidunt massa gravida nec. Nam cursus massa at ante tincidunt, vel tristique massa dignissim. In in fermentum risus. Aenean id ipsum vitae ante ullamcorper vehicula. Cum sociis natoque penatibus et magnis dis parturient montes, nascetur ridiculus mus. Pellentesque habitant morbi tristique senectus et netus et malesuada fames ac turpis egestas.

Miejscowość, dnia 01.01.2015r

Prezes Imię i Nazwisko



Europejski Fundusz Rolny na rzecz Rozwoju Obszarów Wiejskich



Program Rozwoju Obszarów Wiejskich na lata 2007-2013

Dyplom uznania

Dyplom uznania



dla

Imię i Nazwisko

Lorem ipsum dolor sit amet, consectetur adipiscing elit. Mauris tempor pharetra metus, pretium tincidunt massa gravida nec. Nam cursus massa at ante tincidunt, vel tristique massa dignissim. In in fermentum risus. Aenean id ipsum vitae ante ullamcorper vehicula. Cum sociis natoque penatibus et magnis dis parturient montes, nascetur ridiculus mus. Pellentesque habitant morbi tristique senectus et netus et malesuada fames ac turpis egestas.

Miejscowość, dnia 01.01.2015r

Prezes Imię i Nazwisko



Europejski Fundusz Rolny na rzecz Rozwoju Obszarów Wiejskich



Program Rozwoju Obszarów Wiejskich na lata 2007-2013

Opracowanie księgi wizualizacji: Konrad Stępień,
na podstawie logo autorstwa Grażyny Franczak,
przekazanego przez LGD-Przyjazne Mazowsze

